

CATÁLOGO DO ITEM IMPORTADO

Pleito de Inclusão de Ex-Tarifário

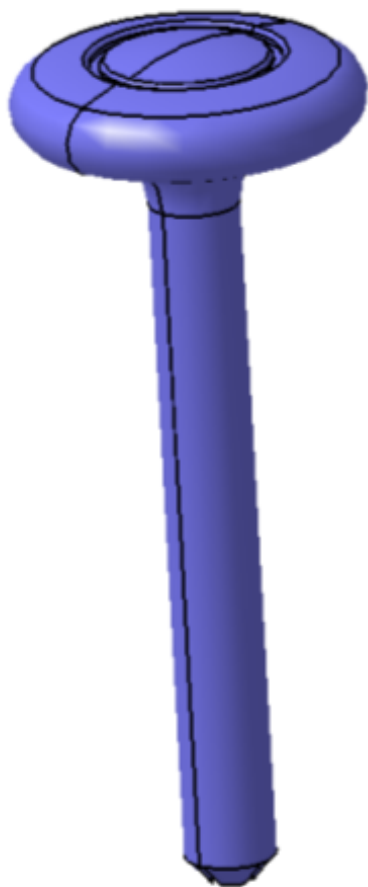
Número de Controle SDIC	NCM	Sugestão de descrição do ex-Tarifário
D181-22I	9401.99.00	Trava do botão de rebatimento do banco; contendo material plástico (POM M90-45LV); com carcaça de diâmetro superior externo de 35 mm (+- 1 mm) e altura de 8 mm (+- 0,2 mm), diâmetro do corpo inferior de 9 mm (+- 0,2 mm) e com furo passante de diâmetro de 4,5 mm (+- 0,2 mm); para fabricação de bancos automotivos traseiros; com função de rebatimento total do encosto e, no retorno, realizar e manter o travamento em caso de colisão/impacto; com aplicação em automóveis.

1. Especificações técnicas detalhadas da autopeça

(características quantitativas e qualitativas, por exemplo: dimensões, materiais de fabricação, especificações de trabalho/funcionamento [torque, potência, resistência, tensão, corrente, dureza, vazão, condutibilidade, temperatura etc.], características de hardware, software, características físicas, dentre outras inerentes a cada produto):

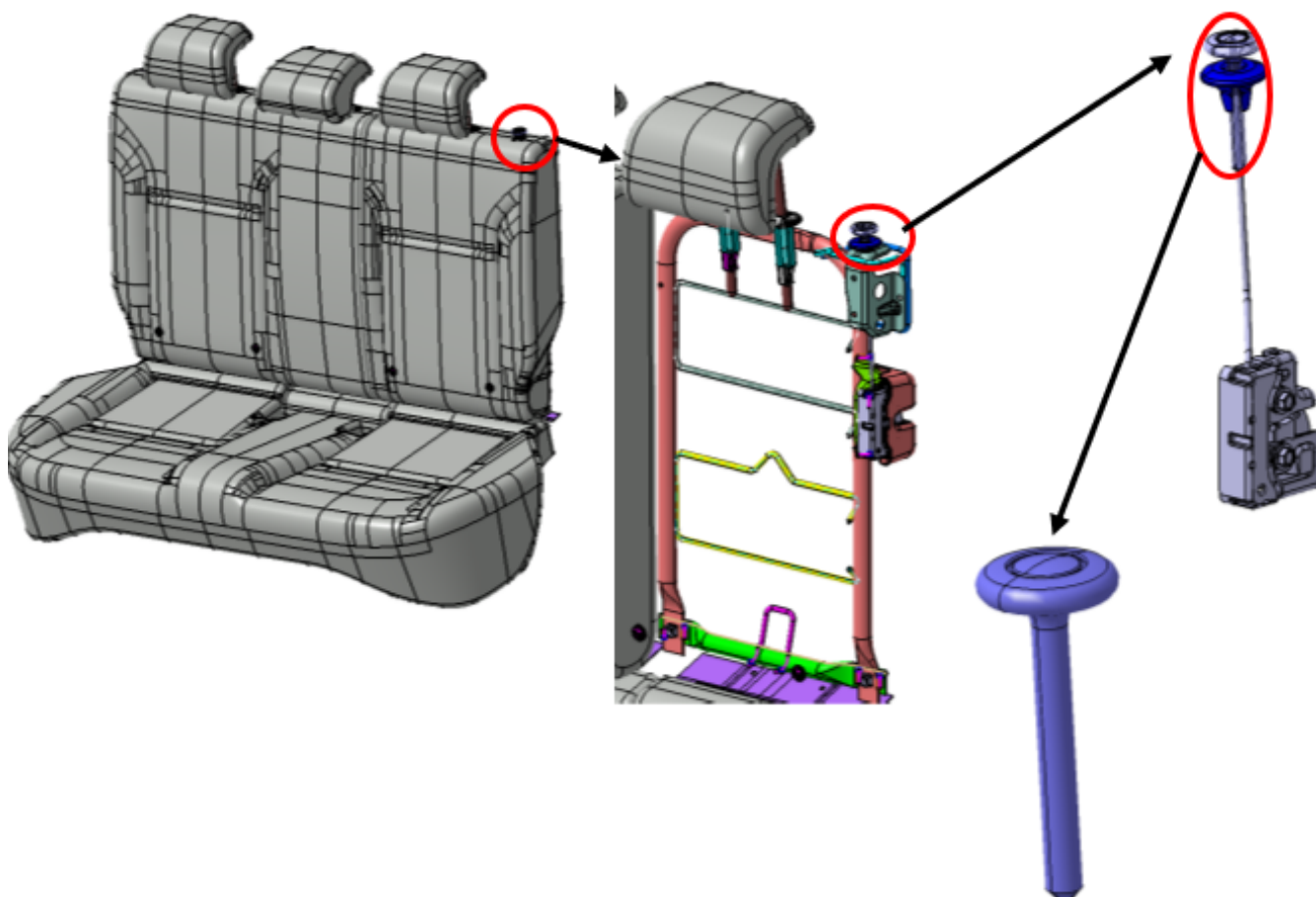
Carcaça de diâmetro superior externo de 35 mm (+- 1 mm) e altura de 8 mm (+- 0,2 mm), diâmetro do corpo inferior de 9 mm (+- 0,2 mm) e com furo passante de diâmetro de 4,5 mm (+- 0,2 mm)

2. Imagens da autopeça importada e/ou desenho esquemático *(obrigatório conter as principais dimensões em milímetros):*



3. Aplicação do item importado *(em qual produto fabricado pela empresa pleiteante o item importado será incorporado).*

Aplicado em: bancos automotivos traseiros



4. Função do item importado no produto fabricado pela empresa pleiteante do ex-tarifário:

Rebatimento total do encosto e, no retorno, realizar e manter o travamento em caso de colisão/impacto

Veículos(s): automóveis